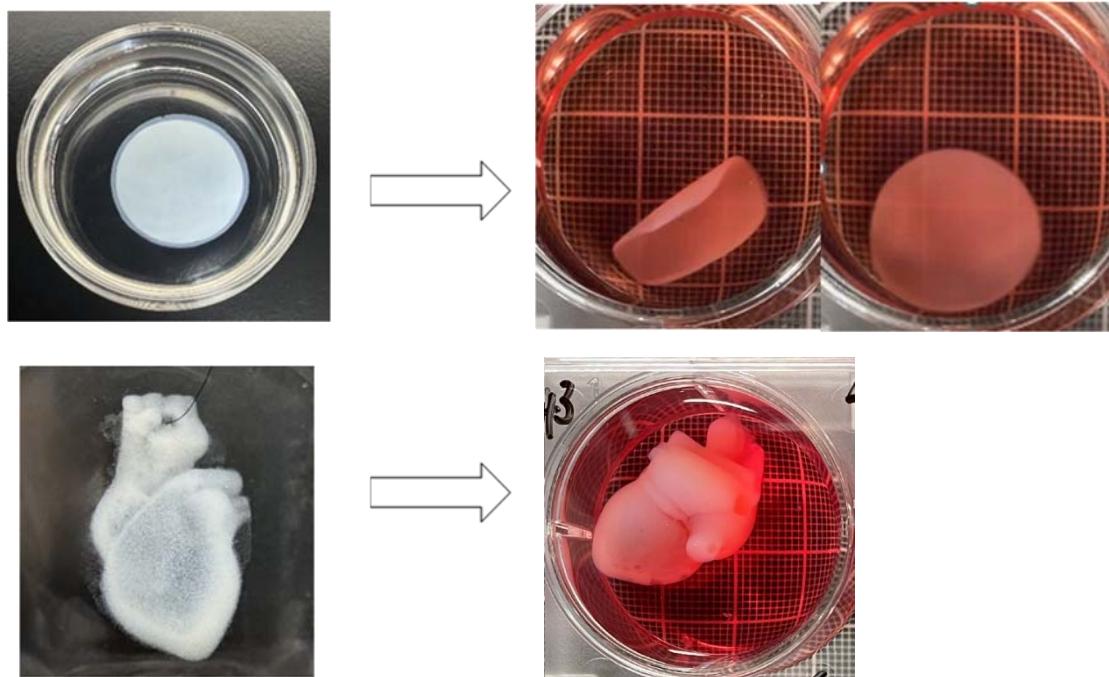


令和7年3月26日
多木化学株式会社
研究所 ライフサイエンスグループ

2025 大阪・関西万博への当社コラーゲン材料提供のお知らせ

当社のコラーゲンはすべて、魚のうろこから独自の技術により非加熱で抽出し精製したもので、生体内と同じ3重らせん構造を持っており、優れた保湿力・生物機能を発揮します。

この度、iPS細胞との親和性を持ったコラーゲン材料をクオリプス株式会社と共同開発しました。2025 大阪・関西万博での大阪ヘルスケアパビリオンやPASONA NATUREVERSEに展示される拍動するiPS心筋シート及びiPS心臓に使用されます。



当社コラーゲン材料によるシート(上)心臓模型(下)

iPS細胞を播種したiPS心筋シート(上)iPS心臓(下)

※提供:クオリプス株式会社

お問い合わせ先

多木化学株式会社

総務人事部長 岡本 修

TEL:079-437-6002

FAX:079-437-8822

E-mail:somu@takichem.co.jp

以上