

2026 年 1 月 9 日

日本和装ホールディングス株式会社

菅野美穂さん出演、 日本和装「無料着付け教室」新 CM がオンエア

～開講 40 周年記念「ブランド編」も同時公開～

受講料無料の「きもの着付け教室」を全国で展開する日本和装ホールディングス株式会社（東証スタンダード上場／本社：東京都港区）は、女優・菅野美穂さんを起用した新テレビ CM を、2026 年 1 月 9 日（金）より全国でオンエアいたします。



CM は菅野さんと友人 2 人による掛け合いが印象的な 15 秒が 2 本。

カフェでのランチシーンを舞台に、久しぶりに会った友人のきもの姿に会話が弾む様子を通して、日本和装の「無料きもの着付け教室」の魅力をチャームングに描いています。

「難しそう」「大変そう」と思われがちな着付けが、実は“簡単で、疲れにくい”。

大人の女性が無理なく、自分らしくきものを楽しめることを、菅野さんならではの自然体の表情で表現しました。

PRESS RELEASE



また、教室開講 40 周年を記念したブランド CM も同時に公開。

無料の着付け教室を通じて「着る人とつくる人をつなぐ」という企業メッセージをあらためて発信します。

どちらの CM も日本和装公式サイトにてご覧いただけます。



■菅野美穂さんが語る「きもの時間」

菅野美穂さんは、きものの魅力について「身にまとうと自然と背筋が伸び、気持ちが整うところ」と語ります。

動き方や所作が丁寧になり、日常の時間が少し特別に感じられるのだそうです。

「“特別な日に、気持ちを込めて装う”という日本ならではの文化の楽しさを、たくさんの方に感じてほしいです。きものは、心や季節を表現できるところが魅力だと思います」

今回の CM ではカフェでのシーンを演じた菅野さん。今後、きもので出かけてみたい場面については、こんなエピソードを教えてくださいました。

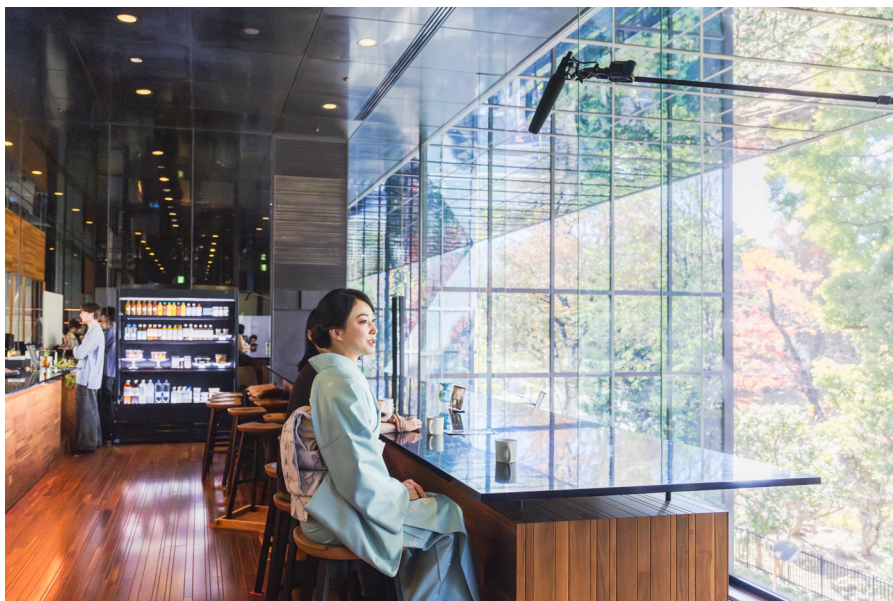
「娘が七五三できものを着たとき、脱ぐのをとても残念がっていて。いつか親子できものを着て出かけられたらと思っています」

また、初めて着付けにチャレンジする方に向けては、

「難しそうと思われがちですが、実際に着てみると楽しさの方が勝ちます。一度着られるようになると、季節の行事やお出かけが、ぐっと豊かになります」

と、未来のきものファンの背中を押してくださいました。

PRESS RELEASE



都内のカフェで行われた撮影のひとコマ。終始、自然な笑顔と心地よい空気に包まれていました。日常に寄り添う、きものの美しさが印象的でした。



教室のシーンには、日本和装の講師や卒業生も出演。

菅野さんから着付けについて質問も飛び出し、撮影現場はまるで本当の教室のようでした。

■CM 概要

- ・タイトル：「友人がうなる篇」「友人がざわつく篇」「想いをつなぐ篇（ブランドCM）」
- ・放送開始日：2026年1月9日（金）
- ・放送エリア：全国
- ・出演：菅野美穂さん
- ・公式サイト（CMギャラリー）：

<https://www.wasou.com/cm/>

PRESS RELEASE



■日本和装の「きもの着付け教室」について

おかげさまで、日本和装の着付け教室は 2026 年で開講 40 周年を迎えます。

これまでに 22 万 5 千人を超える（※）卒業生を輩出してきた当教室は、受講料無料でありながら、しっかり習えて、早くてラクに着られるようになるオリジナル着付けと、初心者の方でも安心して通っていただける体制が特長です。

<主な特長>

●受講料ずっと無料：

着付けを習うハードルを下げ、どなたでも気軽に始めていただけます。

●6 回で着られるように：

忙しい現代の女性に合わせ、週 1 回 2 時間×6 回のカリキュラムを採用。

●本格的な着付け：

袋帯の結び方など本格的な着付けを出し惜しみなくお教えします。

※卒業生数は 2025 年 12 月時点の累計実績



■会社概要

日本和装ホールディングス株式会社

事業内容 きものや帯の販売仲介業。全国で無料の着付け教室を展開

本社所在地 東京都港区六本木 6-2-31 六本木ヒルズノースタワー5F

代表 代表取締役社長 鶴野 尚史

上場区分 東証スタンダード市場（証券コード 2499）

URL <https://www.wasou.com>

■本件に関するお問合せ先

広告宣伝部 部長 安田知美（080-3969-1020）

MAIL : pr@wasou.com