

2026 年 1 月 13 日
株式会社ジモティー

旭川市に初出店！0 円から不要品を譲り合う官民連携のリユース拠点

「ジモティースポット旭川旭町店」1/22 オープン

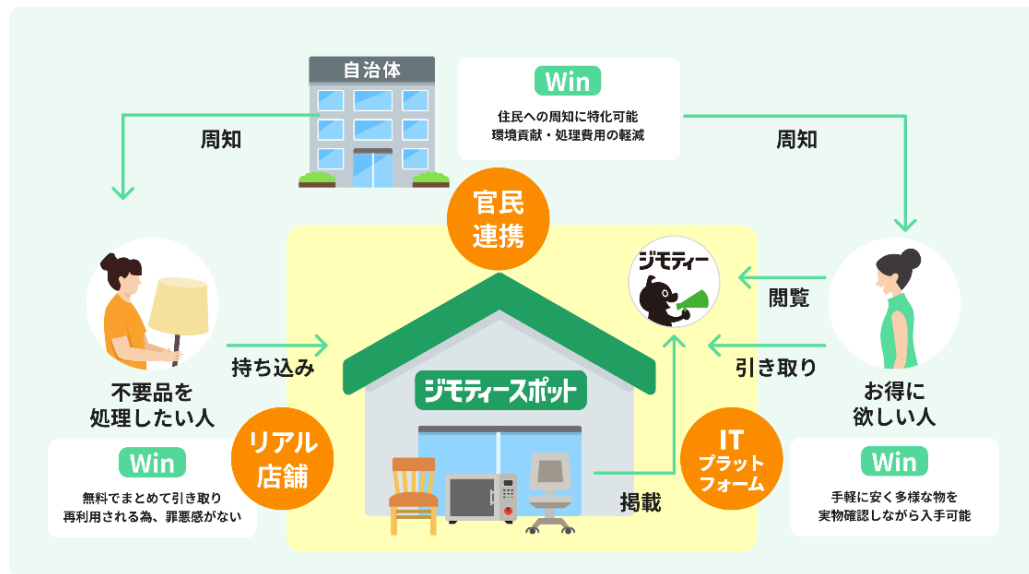
～昨年全国で 4300 トンのごみ減量を実現した仕組みが旭川市へ。地域内の資源循環を加速～



株式会社ジモティー（以下、ジモティー）は、北海道旭川市（以下、旭川市）とリユースに関する協定を締結し、「ジモティースポット旭川旭町店」を 2026 年 1 月 22 日にオープンします。ジモティースポット旭川旭町店は、当社の運営する官民連携型のリユース拠点において旭川市に初の出店となります。

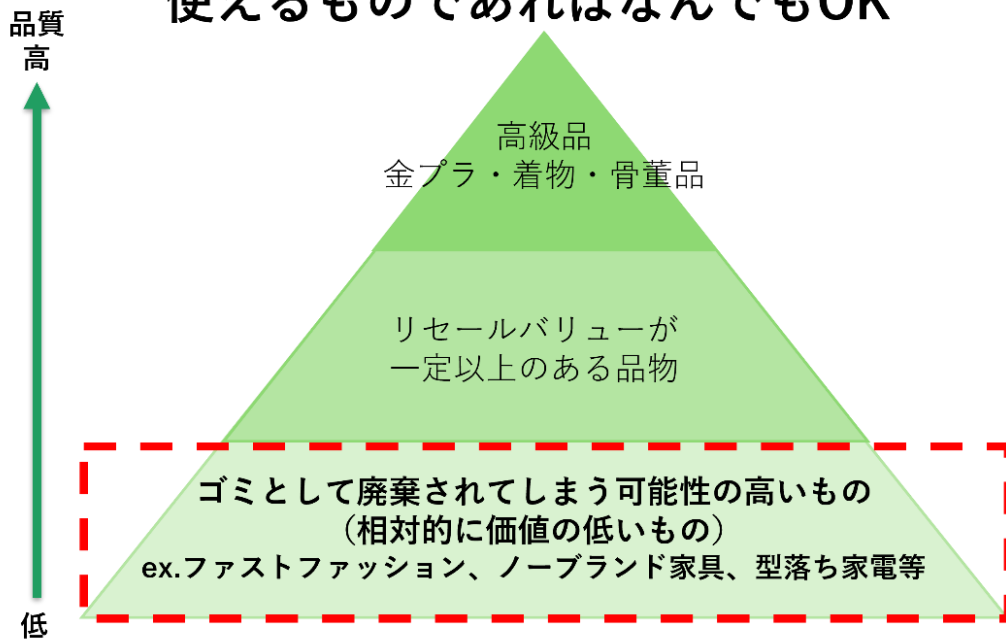
■ジモティースポットについて

ジモティースポットは、「まだ使えるけれど不要になったモノ」を地域内で譲り合うことが出来るサービスです。不要品を譲りたい方は予約なしで持ち込むだけで、次の必要とする人へつなぐことができます。譲り受けたい方は、地域の情報サイト「ジモティー」で商品情報を確認し、店舗で実物を見て購入・引き取りが可能です。リサイクルショップでは買取されないモノ、配送コストがかさむ家具まで、再販価値が低く捨てられがちな「まだ使えるモノ」を幅広くリユースしています。



ジモスポの取り扱い品

使えるものであればなんでもOK



【市民・自治体にとっての3つのメリット】

<不要品を譲りたい方>

- ・予約不要、手数料ゼロで、粗大ごみとして処分する手間とコストを削減できます。

<譲り受けた方>

- ・手に取りやすい価格、または“無料”でリユース品を手に入れることができます。
(例. 炊飯器が 300 円、椅子が 0 円など)

<自治体>

- ・ごみの排出を抑制し、ごみ減量と地域内での資源循環を効果的に促進します。



ジモティースポットの様子(写真はジモティースポット札幌白石店)

■「ジモティースポット旭川旭町店」の詳細

「ジモティースポット旭川旭町店」は、旭川市で長年不動産事業を展開する株式会社キュービック不動産との協力により、地域に根差した運営を目指します。

【ジモティースポット旭川旭町店】

- ・住所：北海道旭川市旭町1条9丁目 689-22
- ・オープン：2026年1月22日（木曜日）
- ・営業時間：10時～17時
- ・定休日：毎週火・水曜、年末年始
- ・持ち込み対象品：
 - ・家具、生活家電、子ども用品、スポーツ・レジャー用品、楽器
 - ・食器、本・CD、衣類、ペット用品 など

※持ち込みできるのは、旭川市民のみです(身分証要持参)

- ・店舗 HP：https://jmtty.jp/about/jmtyspot_asahikawa

※サービス内容等は予告なく変更する可能性があります。

■店舗オープンにあたってのご挨拶

【株式会社 キュービック不動産】代表取締役 池田 圭治 氏



このたび、旭川市に「ジモティースポット」をオープンする運びとなりました。当社は不動産業を主軸としており、主に賃貸住宅の仲介、管理を行っております。

引っ越しなどライフスタイルの変化のタイミングによって生じる不用品が廃棄物となり捨てられてしまうことが多くありました。この不用品をただ捨ててしまうのではなくリユースし、新しい方に繋ぐことができれば、そこに新しい価値が生まれ、かつ旭川市のゴミの削減にも繋がります。

不動産と親和性の高いリユース事業への進出は当社の理念の1つにある「地域社会の発展と人々の生活の向上に貢献する」ことができ、持続可能な社会の実現に大きく寄与できるものと確信しております。



■全国でのごみ減量実績と今後の展望

ジモティーでは全国 269 自治体とリユースに関する協定を結び、うち 28 自治体でジモティースポットを運営しています。2025 年には、全国の拠点で累計約 140 万点のモノがリユースされ、約 4,300 トンのごみ減量効果(*1)を生み出しました。今後 2030 年までにジモティースポットを 329 店舗へ拡大することを計画しています。これにより、年間約 8.4 万トン（店舗あたり年間 254 トン）(*2)のごみ削減を見込んでおり、これは日本全国で排出される粗大ごみ・衣類ごみの合計の約 6%に相当します。

ジモティースポットは、今後も自治体や地域の事業者との連携を強化し、誰でも気軽にリユースができる拠点を設けることで、「譲る」という行動を「捨てる」のと同じくらい簡単な選択肢にしていきたいと考えています。リユースが当たり前の社会インフラを整備し、地域での暮らしをより豊かで持続可能なものにしてまいります。

▼リユース拠点の取組み詳細について

<https://jmtty.co.jp/ir/community/>

*1 持ち込まれた不要品の平均重量、リユースされた件数から算出

*2 2025 年ジモティースポット店舗平均実績（オープン翌月分から集計、営業日が限定的または一部小規模人口エリア除外）

【提携を希望される自治体様】

地域内での資源循環の促進やごみの削減を検討されている、全国の地方自治体や企業からのお問い合わせをお待ちしております。

〈自治体様限定〉問い合わせフォーム

<https://docs.google.com/forms/d/e/1FAIpQLSepC3XJpQA5cTRAaTuK-kOw4oZiZ7NmgyMzbsIldhRzKsKZww/viewform>

【ジモティースポット FC 加盟店募集中！】

我々の理念や取り組みに深く共感いただき、ジモティースポット FC 加盟店として共に地域貢献性の高いサービスを創っていただける企業様を【全国で募集中】です。地域のもったいないを活かし、新たな価値を生み出しませんか？

〈FC 加盟店〉お問い合わせはこちらより

https://jmtty.jp/info/jmtyspot_fc

〈報道関係の皆様からのお問い合わせ先〉

株式会社ジモティー 広報 G 木下

MAIL : press@jmtty.jp