

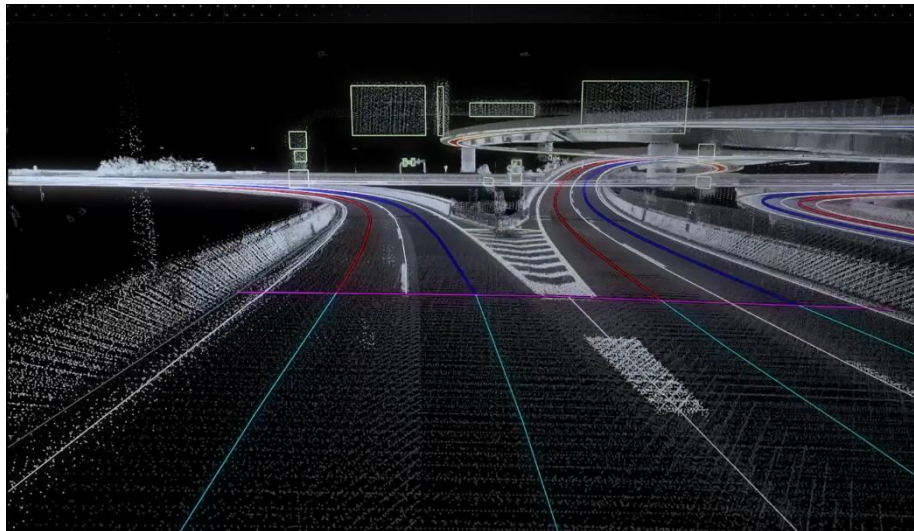
2026 年 1 月 15 日

ダイナミックマッププラットフォーム株式会社

**(ケーススタディ)ダイナミックマッププラットフォーム、
SUBARU 北米市場向け新型「アウトバック」の運転支援システム「アイサイト」に採用**

自動運転地図のダイナミックマッププラットフォーム株式会社(本社:東京都渋谷区、代表取締役社長 CEO: 吉村 修一、以下「当社」)は、当社コーポレートサイトの CASE STUDY に「SUBARU 北米市場向け新型『アウトバック』の運転支援システム『アイサイト』に採用」を新たに掲載しました。

- URL: <https://www.dynamic-maps.co.jp/case/case-1226/>



株式会社 SUBARU 様の北米市場向け新型「アウトバック」に搭載されている運転支援システム・アイサイトに当社の高精度 3 次元地図データが採用されました。

北米市場向け新型「アウトバック」に搭載される最新型アイサイトの機能には、高速道路でのハンズオフアシスト、安全な車線選択を伴う緊急停止支援、アクティブレーンチェンジアシスト、カーブ前での速度制御、そして渋滞時発進アシストが含まれています。継続的なデータメンテナンスを行い、データの鮮度維持に務めることで安心・安全を支援し続けています。

■本件に関する問い合わせ

ダイナミックマッププラットフォーム株式会社

メール: ir@dynamic-maps.co.jp

HP: <https://www.dynamic-maps.co.jp/>