



2026 年 1 月 30 日

各 位

会 社 名 株式会社 THE グローバル社
代 表 者 名 代表取締役社長 岡田 圭司
(東証スタンダード:コード 3271)
お 問 合 せ 先 経 営 企 画 部 岡田 一男
(TEL.03-3345-6111)

「戸部本町プロジェクト」竣工に関するお知らせ

当社は、収益マンション事業として開発を進めておりました戸部本町プロジェクトが竣工しましたのでお知らせいたします。

本物件は、京浜急行本線「戸部」駅から徒歩1分に位置し、「横浜」駅、「品川」駅、羽田空港へ直通でアクセスも可能な高い交通利便性を有する物件です。周辺には戸部公園があり、みなとみらいエリアも徒歩圏内で利用できるほか、スーパーや飲食店など生活利便施設も充実しています。

本物件は、都市部への利便性を重視する単身者層をメインターゲットとしてコンパクトながら効率性に配慮した住戸プランの収益マンションを開発いたしました。

なお、本物件につきましては既に1棟での売却契約済であります。

今後も、地域の特性やニーズに応じた付加価値の高い物件を、継続的に開発してまいります。

【物件の概要】

物件名	戸部本町プロジェクト
所在地	神奈川県横浜市西区戸部本町
交通	京浜急行本線「戸部」駅徒歩1分
構造・規模	鉄筋コンクリート造 地上11階建 総戸数42戸

以 上



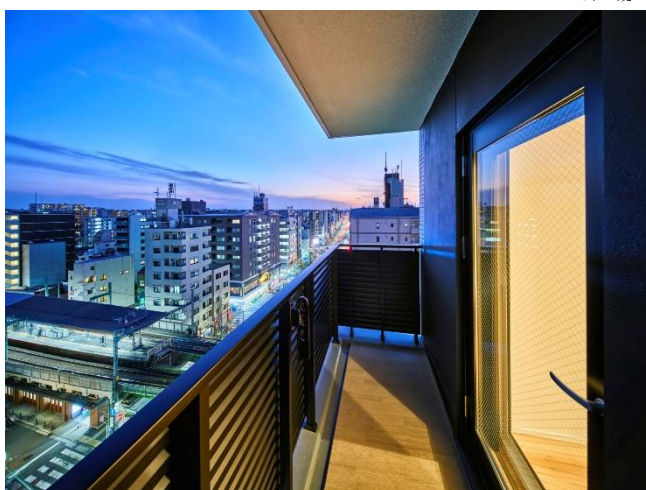
外 観



エントランスホール



1F エレベーターホール



眺 望



居 室