



2026年4月1日

各 位

会 社 名 株式会社ワキタ
代表者名 代表取締役社長 脇田 貞二
(コード番号 8125 東証プライム市場)
問合せ先 取締役総務部長 成山 敦彦
(TEL. 06-6449-1901)

クラウド転圧管理システム「Geo-Press Cloud」の事業譲受のお知らせ

当社は、2026年4月1日付で株式会社シーティーエス様（本社：長野県上田市）より、クラウド転圧管理システム「Geo-Press Cloud」の事業を譲り受けました。本事業譲受を機に、両社は建設 ICT 分野における戦略的パートナーシップを深化させ、業界全体のデジタルトランスフォーメーション（DX）の推進に一層貢献していきます。

詳細につきましては次ページ以降をご参照ください。

なお、本件が当社の2027年2月期連結業績に与える影響は軽微です。

以 上

2026年4月1日

株式会社ワキタ

WAKITA × CTS 建設 DX の未来を加速させる戦略的パートナーシップ

クラウド転圧管理システム「Geo-Press Cloud」の事業を譲受し、
ICT ソリューションの提供体制を大幅に強化

株式会社ワキタ(本社:大阪市西区、代表取締役社長:脇田 貞二)は、2026年4月1日に株式会社シーティーエス様(本社:長野県上田市)より、クラウド転圧管理システム「Geo-Press Cloud」の事業を譲り受けます。本事業譲渡を機に、両社は建設 ICT 分野における戦略的パートナーシップを深化させ、業界全体のデジタルトランスフォーメーション(DX)を推進に一層貢献していきます。

WAKITA

×



■ 事業譲受の目的と内容

2026年4月1日付で、以下のシステムに関する一切の事業を譲り受けます。

【譲渡対象】・クラウド転圧管理システム「Geo-Press Cloud」の一切の事業



ワキタの建設機械ネットワークと、シーティーエスのデジタル技術支援を融合。ハード(重機)とソフト(クラウド)の一体運用により、現場の生産性を劇的に向上させます。

当社は建設 ICT 分野におけるサービスの充実と、顧客へのサポート向上のため、本事業を譲り受けます。本提携は運営主体の変更を超え、両社の強みを結集した体制構築を目的とします。シーティーエス社による技術支援を継続・発展させ、システムの安定稼働と迅速な現場のフィードバックを実現。お客様にはこれまで以上に、高度な ICT ソリューションを安定的に提供します。

■ 役割分担による相乗効果

デジタルサービス・技術支援に強みを持つシーティーエス社と、当社の建設機械顧客ネットワーク及び現場導入・運用サポートが連携します。ハード(重機)とソフト(クラウドシステム)の融合により、現場の生産性向上に貢献する付加価値の高いサービスを創出します。

■ ワキタが提供する「次世代施工支援」

ワキタは、建設機械の提供を核に、ICT 技術を駆使した先端ソリューションを強力に推進しています。

●マルっと ICT:

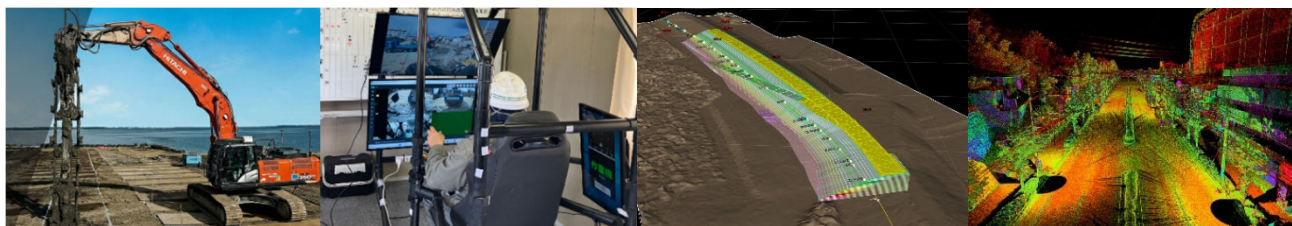
3次元測量から施工、データ納品、BIM/CIM までをワンストップで提供。熟練者不足の解消と高精度な施工を実現します。

●i-Construction 2.0:

遠隔操作システム「XAURS」や 3D データを活用した多様な商品展開。情報発信サイト「WAKITA CON-PAS」を通じて最新情報を提供。

●事業モデルの進化:

2028 年度までの中期経営計画に基づき、デジタル技術による「事業モデルの進化」を掲げています。単なる機械の貸出・販売に留まらず、テクノロジーを駆使して現場の安全性向上・省人化を実現する、デジタル時代の総合商社として歩みを進めています。



■お問い合わせ・導入のご相談

2026 年 4 月 1 日以降の新規レンタルのお申し込みは、株式会社ワキタへお問い合わせください。

拠点名:	東北	ICTソリューション部	TEL 022-778-0177
	首都圏	ICTソリューション部	TEL 03-5439-4637
	西日本	ICTソリューション部	TEL 06-6449-1973

■現在レンタル中のお客様へ

2026 年 4 月 1 日時点でご契約中のお客様は、契約満了(返却完了)まで株式会社シーティーエスが対応いたします。次回のレンタルよりワキタへご用命ください。

★当社が展開する「Geo-Press Cloud」に関する詳細は、下記サイトよりご覧ください。

●建機/建設ソリューションポータル



<https://kenki.wakita.co.jp/solution/geo-press>

クラウド転圧管理システム
「Geo-Press Cloud」



TOP

