



2026年4月10日

各 位

会社名 株式会社タイミー
代表者名 代表取締役 小川 嶺
(コード番号: 215A 東証グロース)
問合わせ先 取締役 CFO 八木 智昭
TEL. 03-6822-3013

スポットワーク市場 クォーターリーレポート 2026年1Q (2025年11月-2026年1月期)

平素よりご愛好いただきありがとうございます。当社は、これまでスキマバイトサービス「タイミー」に掲載された募集データをもとに、オファー時点の募集件数・平均時給・平均労働時間などの数値を三大都市圏とそれ以外、職種別に算出し、「スポットワーク市場 クォーターリーレポート」として発表します。

詳細につきましては、添付をご参照ください。(過去のレポートはスポットワーク研究所サイト (<https://spotwork.timee.co.jp/>) よりご覧いただけます。)

以 上

2026年4月10日
スポットワーク研究所客員研究員
第一ライフ資産運用経済研究所 経済調査部 主席エコノミスト
星野卓也

スポットワーク市場 クォーターリーレポート 2026年1Q（2025年11月-2026年1月期）



Spotwork Institute by Timee

スポットワーク市場・クォーターレポート (2026年1Q(2025年11月-2026年1月期))

- ・ 2026年1Q(2025年11月-2026年1月期)の三大都市圏のスポットワーク平均時給は1,230円 (前年同期比+4.6%)
- ・ 2026年1Q(2025年11月-2026年1月期)の全国のスポットワーク募集件数は412.1万件 (前年同期比+17.4%)
- ・ 2026年1Q(2025年11月-2026年1月期)の延べ総労働時間 (稼働実績) は2,809万時間 (前年同期比+15.5%)
- ・ 2026年1Q(2025年11月-2026年1月期)の総賃金額 (実績) は337億円 (前年同期比+20.3%)

三大都市圏平均時給は+4.6%の伸びに、介護・農業の件数増加続く

2026年第1四半期 (2025年11月-2026年1月) のデータによると、三大都市圏における平均時給は1,230円と、前年同期比で4.6%の増加となりました。過去1年間を通して、前年比3%程度の伸びが続いてきましたが、直近では4%超への加速がみられます。多くの都道府県では2025年10月に過去最大幅 (全国加重平均+6.3%) の最低賃金改定が実施されており、これが改定後の月を多く含む今期の給与水準を引き上げたとみられます。例年の傾向からすると、同程度の伸びが通年続く可能性が高いと言えます。職種別の平均賃金の伸び率 (全国ベース) をみると、「農業の職業」 (前年同期比+7.4%)、「営業・販売関連事務の職業」 (同+7.1%)、「その他の保安の職業」 (同+7.0%) が高い伸びを示す一方、「一般事務の職業」 (同+0.9%) の伸びは限定的でした。

全国の募集件数については、2026年第1四半期 (2025年11月-2026年1月) には全国で412.1万件と400万の大台を突破しました。前年同期比でみると+17.4%と前四半期 (2025年8月-10月) の+21.2%からは伸び率が縮小しました。地域別の特徴として、三大都市圏以外での伸び率 (前年同期比+22.8%) が引き続き高く、スポットワークの地方浸透が進んでいます。職種別に案件数をみると、「運搬の職業」 (同+22.3%) 「商品販売の職業」 (同+16.7%) が全体の増加を牽引しています。次いで案件増加数の大きい職種は「介護サービスの職業」 (同+89.6%) でした。「接客・給仕の職業」 (同+2.5%) の伸びが前期から縮小したことも相まって、牽引役にも若干の変化がみられます。「農業の職業」の募集件数が前年同期比+163.6%と急速な拡大が続いている点も特色の一つです。同様に急成長する「介護サービスの職業」は三大都市圏の案件数が多いのに対して、「農業の職業」は三大都市圏以外の地方部の案件数が増えています。

2026年第1四半期 (2025年11月-2026年1月) の延べ総労働時間 (稼働実績) は、2,809万時間でした。前年同期からは15.5%の増加です。マーケットの成熟度合いが高まる中で伸び率は縮小

していますが、依然としてスポットワーク市場の成長が続いています。また、タイミーでのスポットワークで生まれた賃金の総額は337億円でした。スポットワークの労働市場における存在感は着実に増しています。

スポットワーク研究所 客員研究員／

第一ライフ資産運用経済研究所 経済調査部 主席エコノミスト

星野 卓也

図1：全国・スポットワーク募集件数（オファー）

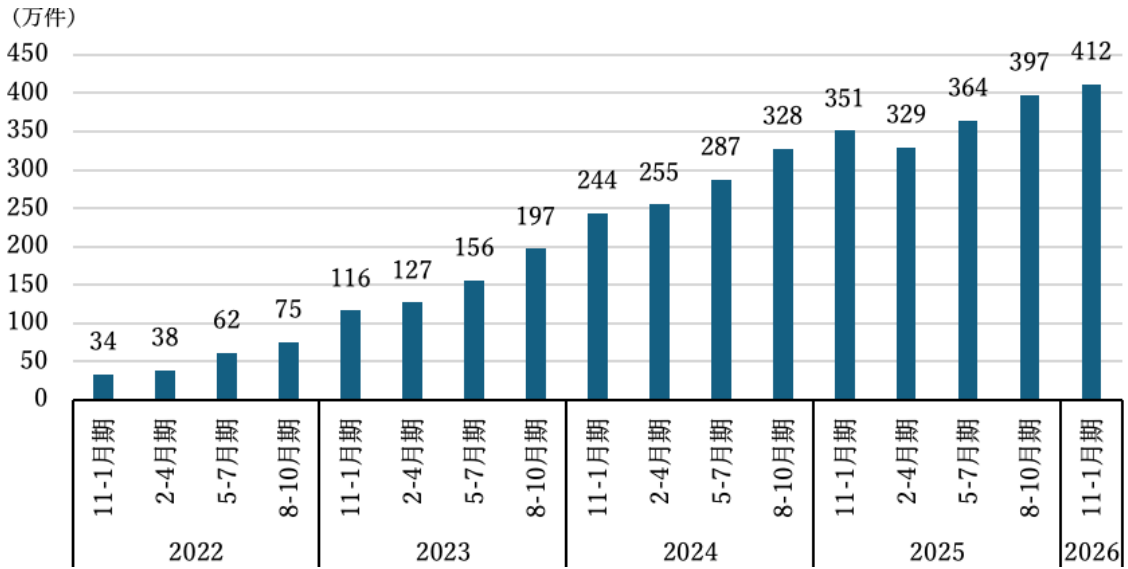


図2：三大都市圏・平均時給（オファー）

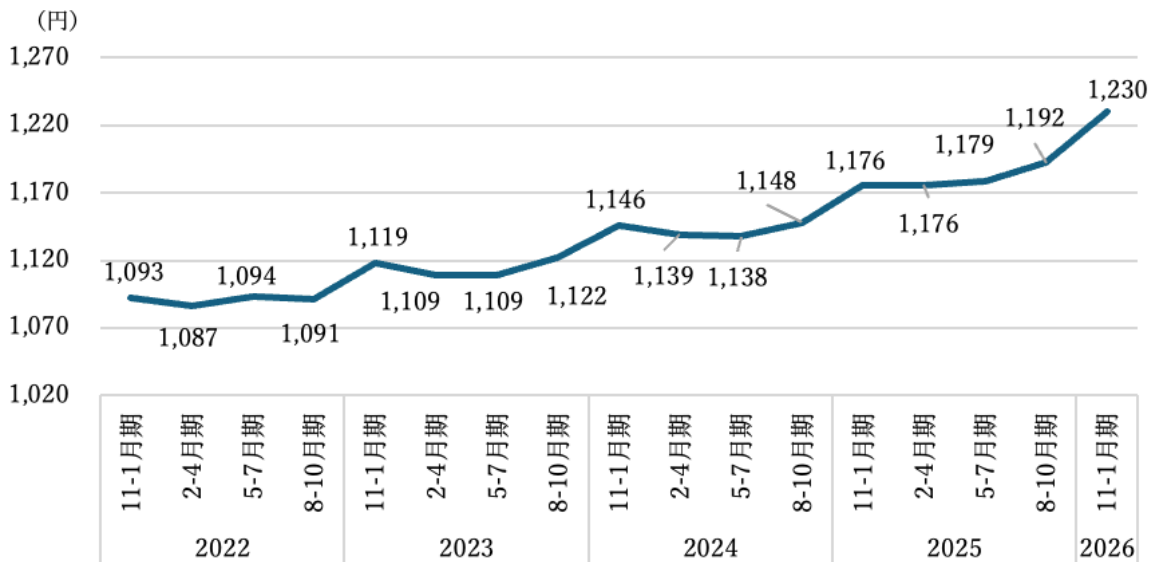
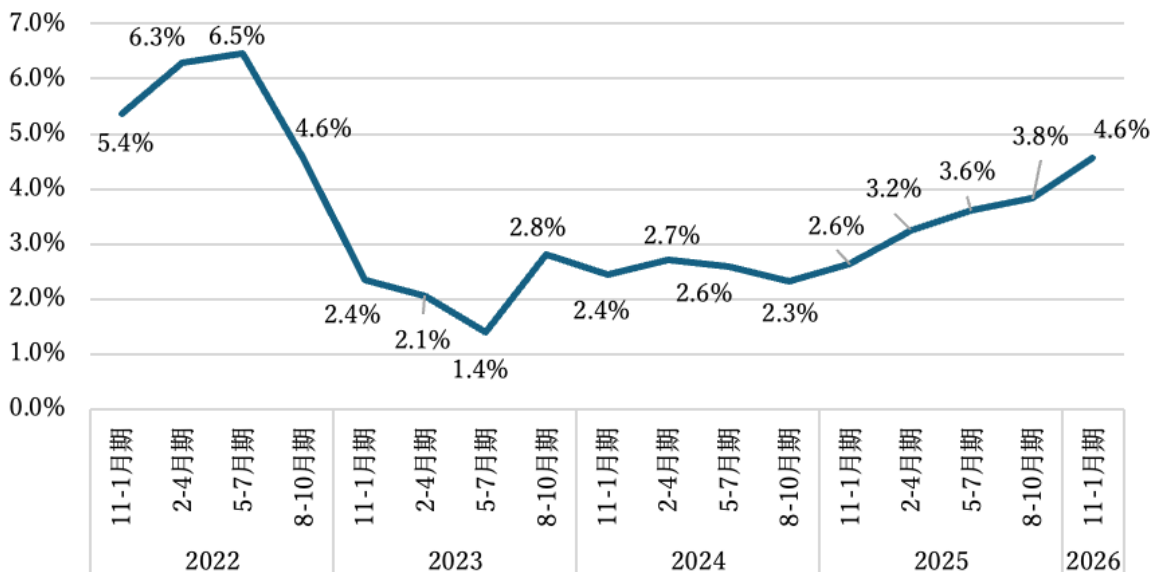


図3：三大都市圏・平均時給の前年同期比（オファー）



出所：図1、図2、図3いずれもタイムリーデータより作成

図4：全国・タイミーを利用したスポットワークの総労働時間（実績）

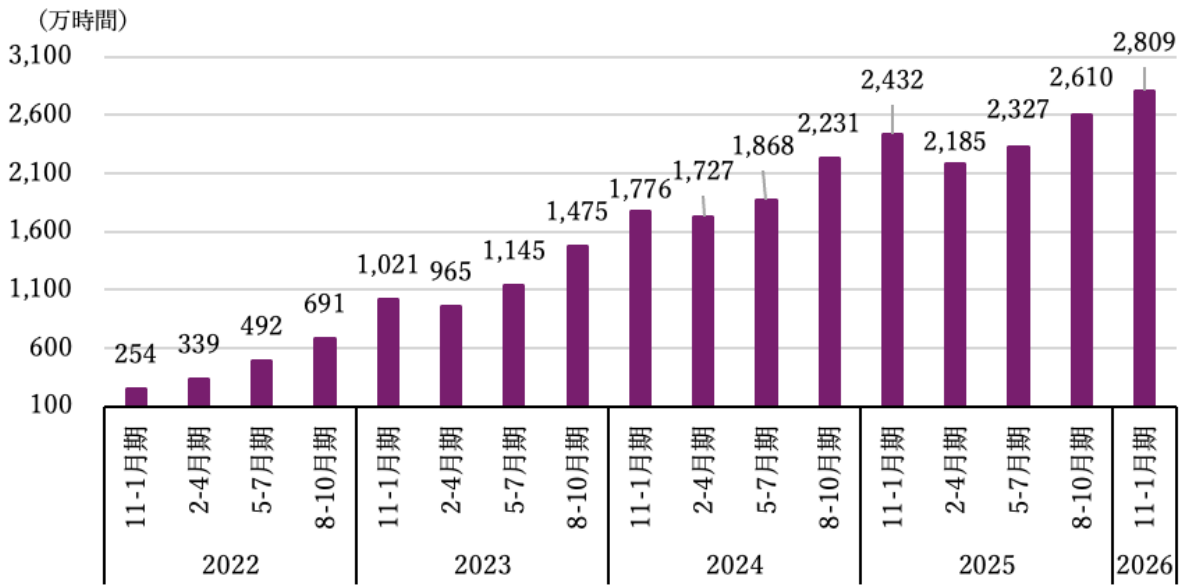
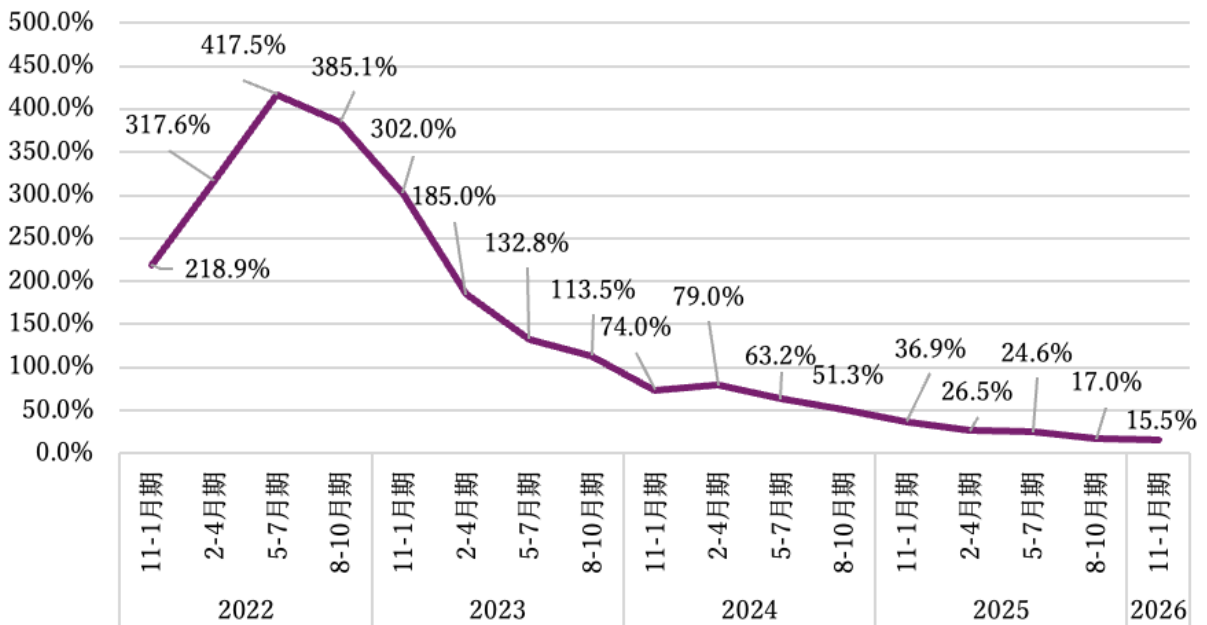


図5：全国・タイミーを利用したスポットワークの総労働時間（実績）の前年同期比



出所：図4、図5いずれもタイミーデータより作成

図6：全国・タイミーを利用したスポットワークの総賃金額（実績）

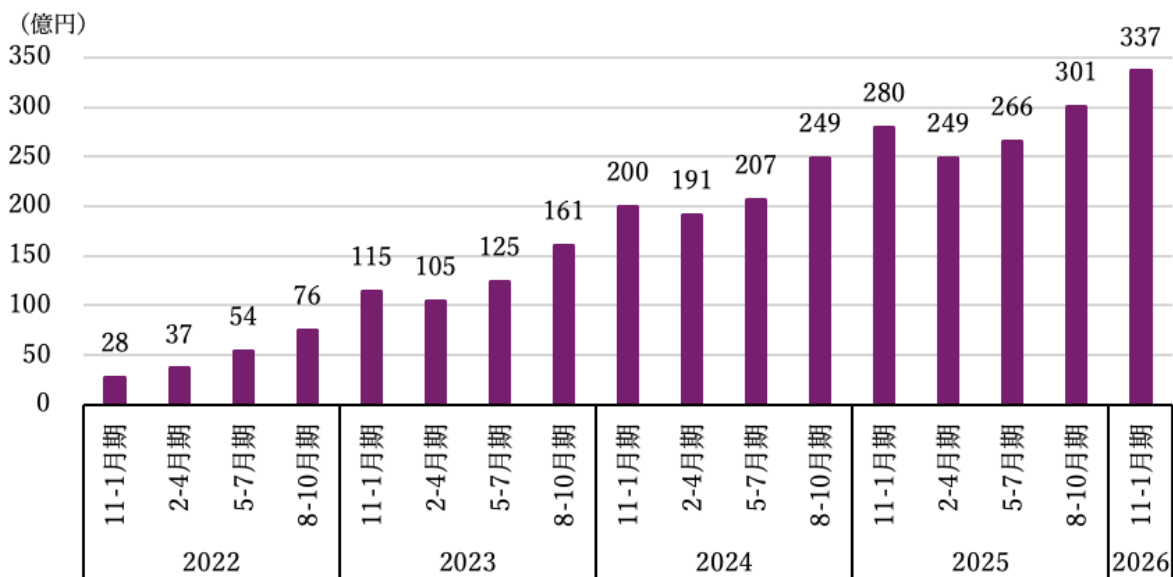
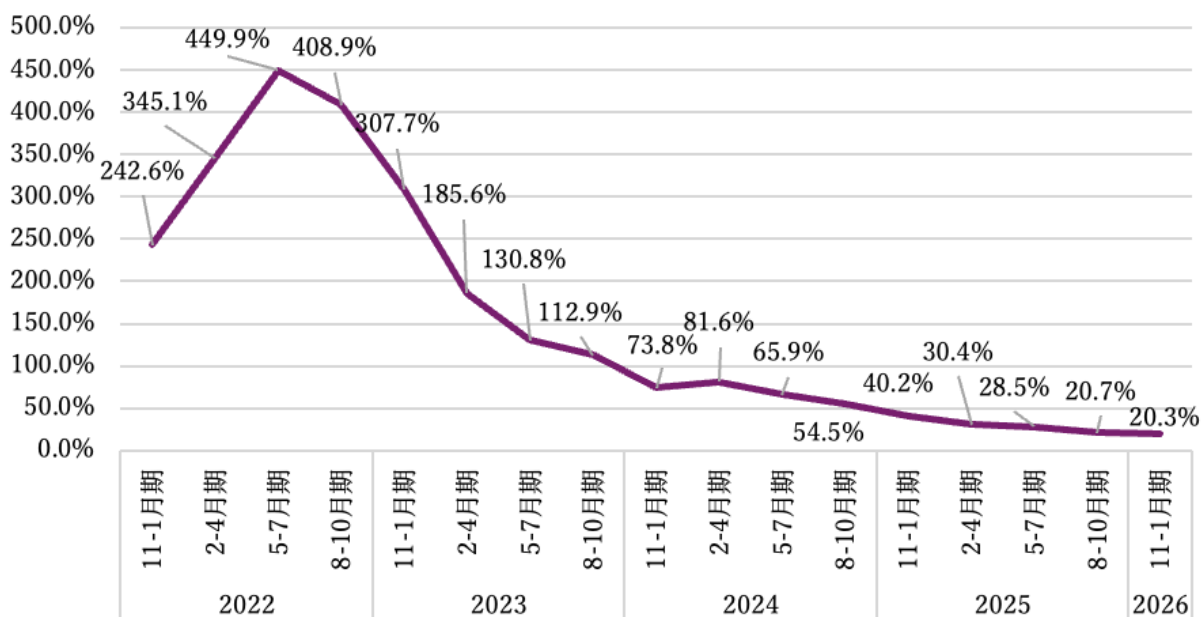


図7：全国・タイミーを利用したスポットワークの総賃金額（実績）の前年同期比



出所：図6、図7いずれもタイミーデータより作成

職種別・数表（オファー）

全国					
	募集件数（件）	前年同期比	平均時給（円）	前年同期比	平均労働時間（時間）
16 社会福祉の専門的職業	78,438	76.8%	1,245	3.7%	4.4
25 一般事務の職業	29,635	38.4%	1,262	0.9%	3.4
28 営業・販売関連事務の職業	13,393	29.6%	1,274	7.1%	3.4
29 外勤事務の職業	1,197	17.7%	1,459	17.4%	2.3
32 商品販売の職業	948,728	16.7%	1,143	4.9%	4.1
36 介護サービスの職業	139,319	89.6%	1,191	4.4%	4.7
38 生活衛生サービスの職業	85,252	61.2%	1,389	6.6%	4.4
40 接客・給仕の職業	1,272,906	2.5%	1,189	4.0%	4.2
42 その他のサービスの職業	117,142	45.0%	1,278	4.8%	4.2
45 その他の保安の職業	3,737	43.5%	1,196	7.0%	4.4
46 農業の職業	8,695	163.6%	1,126	7.4%	5.0
66 自動車運転の職業	12,267	42.9%	1,236	3.4%	3.0
75 運搬の職業	1,078,376	22.3%	1,177	4.5%	4.6
76 清掃の職業	126,320	25.1%	1,162	4.3%	3.9
77 包装の職業	67,789	26.7%	1,166	4.8%	5.4
78 その他の運搬・清掃・包装等の職業	137,672	15.5%	1,164	4.6%	4.6
全国計	4,120,866	17.4%	1,182	4.6%	4.3
三大都市圏					
	募集件数（件）	前年同期比	平均時給（円）	前年同期比	平均労働時間（時間）
16 社会福祉の専門的職業	60,022	65.3%	1,271	4.0%	4.4
25 一般事務の職業	23,105	39.8%	1,293	2.1%	3.2
28 営業・販売関連事務の職業	10,281	52.3%	1,316	6.0%	3.0
29 外勤事務の職業	748	-9.7%	1,385	10.7%	2.4
32 商品販売の職業	522,224	14.8%	1,196	4.9%	4.1
36 介護サービスの職業	82,124	71.5%	1,225	4.2%	4.8
38 生活衛生サービスの職業	65,715	41.1%	1,382	6.9%	4.6
40 接客・給仕の職業	800,473	-1.9%	1,238	4.2%	4.3
42 その他のサービスの職業	78,163	40.8%	1,317	5.0%	4.2
45 その他の保安の職業	3,231	68.0%	1,206	4.9%	4.3
46 農業の職業	2,513	109.1%	1,146	6.9%	4.9
66 自動車運転の職業	8,628	34.9%	1,283	4.4%	2.7
75 運搬の職業	682,959	21.1%	1,220	4.4%	4.6
76 清掃の職業	61,597	22.6%	1,225	4.2%	3.8
77 包装の職業	48,758	23.7%	1,198	4.9%	5.4
78 その他の運搬・清掃・包装等の職業	81,933	15.6%	1,211	4.6%	4.7
三大都市圏計	2,532,474	14.3%	1,230	4.6%	4.4
三大都市圏以外					
	募集件数（件）	前年同期比	平均時給（円）	前年同期比	平均労働時間（時間）
16 社会福祉の専門的職業	18,416	128.5%	1,162	4.7%	4.4
25 一般事務の職業	6,530	33.6%	1,153	-3.7%	3.9
28 営業・販売関連事務の職業	3,112	-13.2%	1,134	3.8%	4.8
29 外勤事務の職業	449	137.6%	1,582	31.2%	2.0
32 商品販売の職業	426,504	19.0%	1,078	5.2%	4.2
36 介護サービスの職業	57,195	123.4%	1,142	6.1%	4.6
38 生活衛生サービスの職業	19,537	208.7%	1,411	2.7%	3.9
40 接客・給仕の職業	472,433	11.1%	1,106	4.6%	4.2
42 その他のサービスの職業	38,979	54.1%	1,200	5.1%	4.2
45 その他の保安の職業	506	-25.7%	1,135	10.4%	5.3
46 農業の職業	6,182	194.8%	1,119	8.0%	5.1
66 自動車運転の職業	3,639	66.3%	1,124	2.7%	3.6
75 運搬の職業	395,417	24.3%	1,103	4.9%	4.6
76 清掃の職業	64,723	27.6%	1,103	4.5%	4.0
77 包装の職業	19,031	35.0%	1,086	5.1%	5.1
78 その他の運搬・清掃・包装等の職業	55,739	15.4%	1,094	4.7%	4.5
三大都市圏以外計	1,588,392	22.8%	1,105	5.2%	4.3

注1：職種は厚生労働省編職業分類による、注2：データはオファー時点

出所：タイムリーデータより作成

◇データの解説

- タイミーに掲載された募集について、オファー時点の募集件数、平均時給、平均労働時間数を集計するとともに、実績ベースでのタイミーを利用したスポットワークによる総労働時間、賃金総額を集計した。
- 集計対象期間は、2022年1Q（2021年11月-2022年1月）から2026年1Q（2025年11月-2026年1月）まで。
- 三大都市圏は首都圏（東京都・神奈川県・千葉県・埼玉県）、関西圏（大阪府、京都府、兵庫県、滋賀県、奈良県、和歌山県）、東海圏（愛知県、岐阜県、三重県、静岡県）。

本件に関する問い合わせ：

株式会社タイミー スポットワーク研究所

E-mail:info-spotwork@timee.co.jp